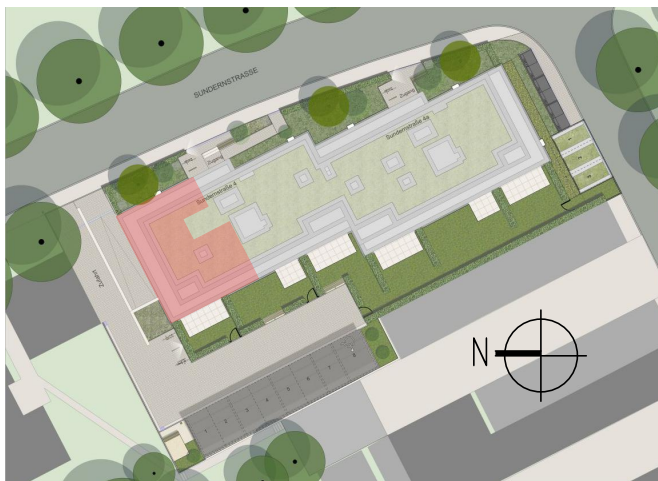
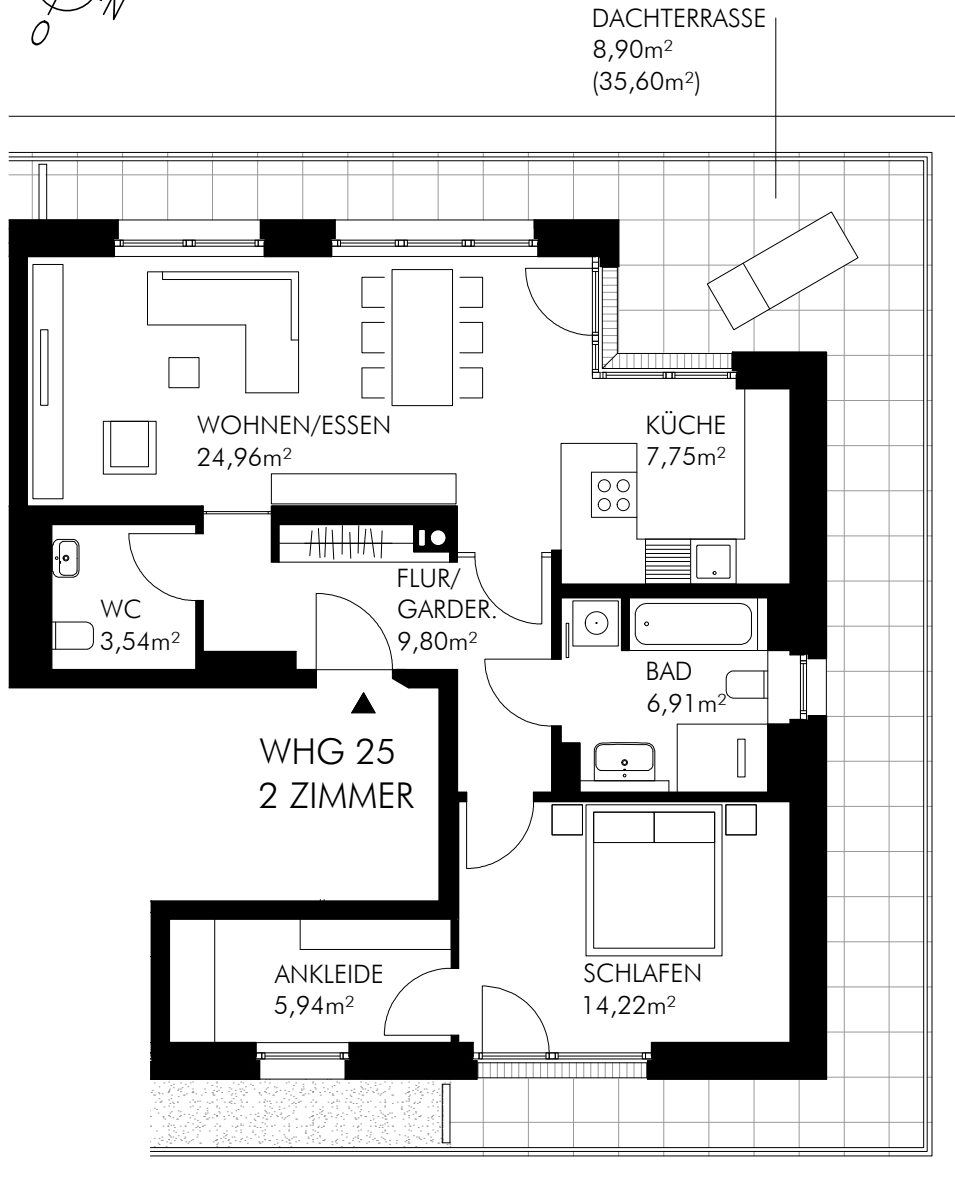


AM SUNDERN
WOHNEN IN HEMMINGEN



SUNDERNSTRASSE 4 | WHG 25 | DG

Wohnen/Essen	24,96 m ²
Küche	7,75 m ²
Schlafen	14,22 m ²
Ankleide	5,94 m ²
Bad	6,91 m ²
Flur/Garderobe	9,80 m ²
WC	3,54 m ²
Dachterrasse (25%)	8,90 m ²
Gesamt	82,02 m²